

# Das Kaltluftentstehungsgebiet von Ober-Eschbach / Gonzenheim

Information zur Offenlage des Entwurfs des Regionalen Flächennutzungsplans

---



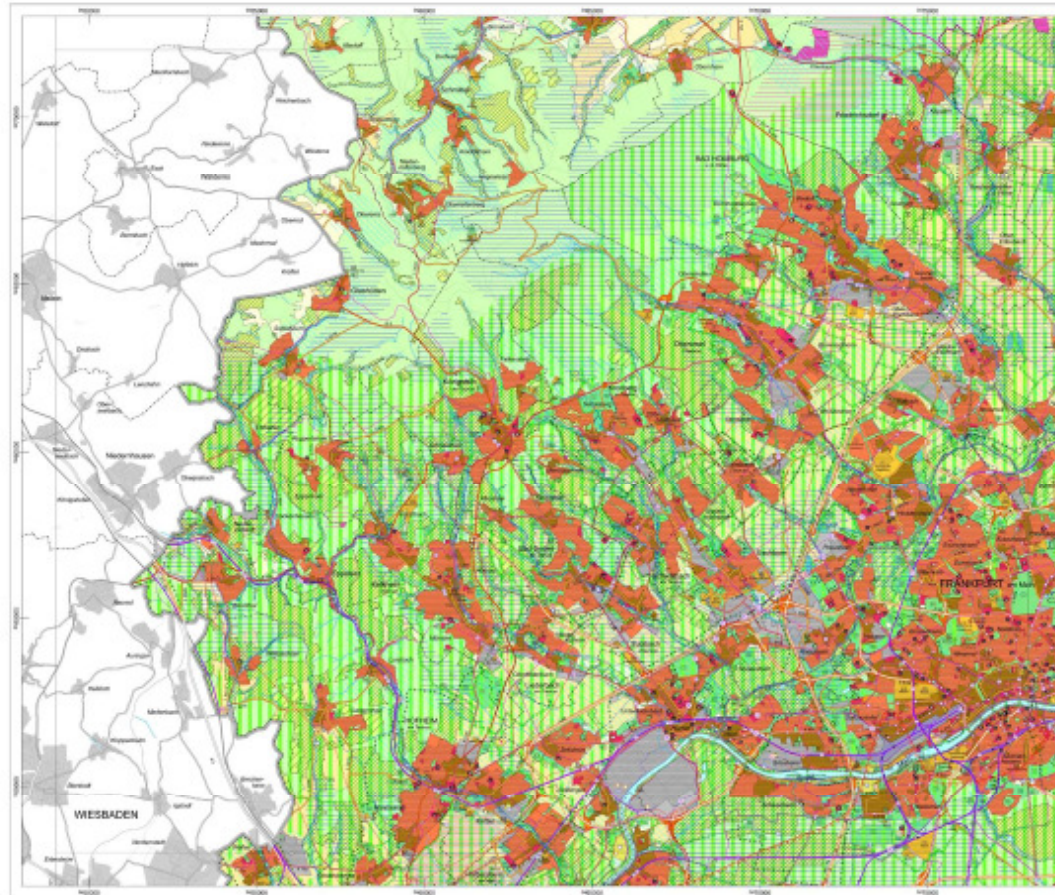
Streuobstwiese südlich der „Leimenkaut“



# Das Kaltluftentstehungsgebiet von Ober-Eschbach / Gonzenheim

## Information zur Offenlage des Entwurfs des Regionalen Flächennutzungsplans

### Regionaler Flächennutzungsplan, Entwurf 2009 Hauptkarte



Entwurfstage:  
Beratungsunternehmen: Planungsbüro Balmanns Frankfurt  
Bearbeitet von:  
Ulrich Bausch, Dr. M. 2009, Institut für Stadt- und Regionalplanung  
und Landschaftsplanung  
Das Siegel des Hessischen Ministeriums für Umwelt, Naturschutz und  
Klimaschutz ist ein Zeichen der Zustimmung.  
Diese Karte ist ein Baustein des § 4. Städtebauliche Gestaltung  
entsprechend dem in der Verordnung zur Festsetzung landesweiter  
Richtlinien für die städtebauliche Gestaltung. Es gilt für die in der Verordnung  
festgelegten Gebiete.

Regionalplan/Regionaler Flächennutzungsplan  
Ballungsraum Frankfurt/Rhein-Main, Entwurf 2009  
Hauptkarte, Blatt 3  
Der Regionaler Flächennutzungsplan beruht auf Hauptkarte, 2 Beilagen und Legende.  
Maßstab: 1:50.000  
HESSEN Regionalversammlung  
Kommunen  
Regionalverbände  
Gesamtheit  
Geschäftsstelle  
Planungsbüro Balmanns  
Frankfurt/Rhein-Main

„In der Hauptkarte ist die sich aus der beabsichtigten städtebaulichen Entwicklung ergebende Art der Bodennutzung nach den voraussehbaren Bedürfnissen der Gemeinden in den Grundzügen dargestellt (§ 5 Abs. 1 und Abs. 2 BauGB).“

Zitat aus „Allgemeiner Teil, Seite 12“,

Quelle:

[www.planungsverband.de/index.phtml?mNavID=1169.109&sNavID=1169.328&La=1](http://www.planungsverband.de/index.phtml?mNavID=1169.109&sNavID=1169.328&La=1)

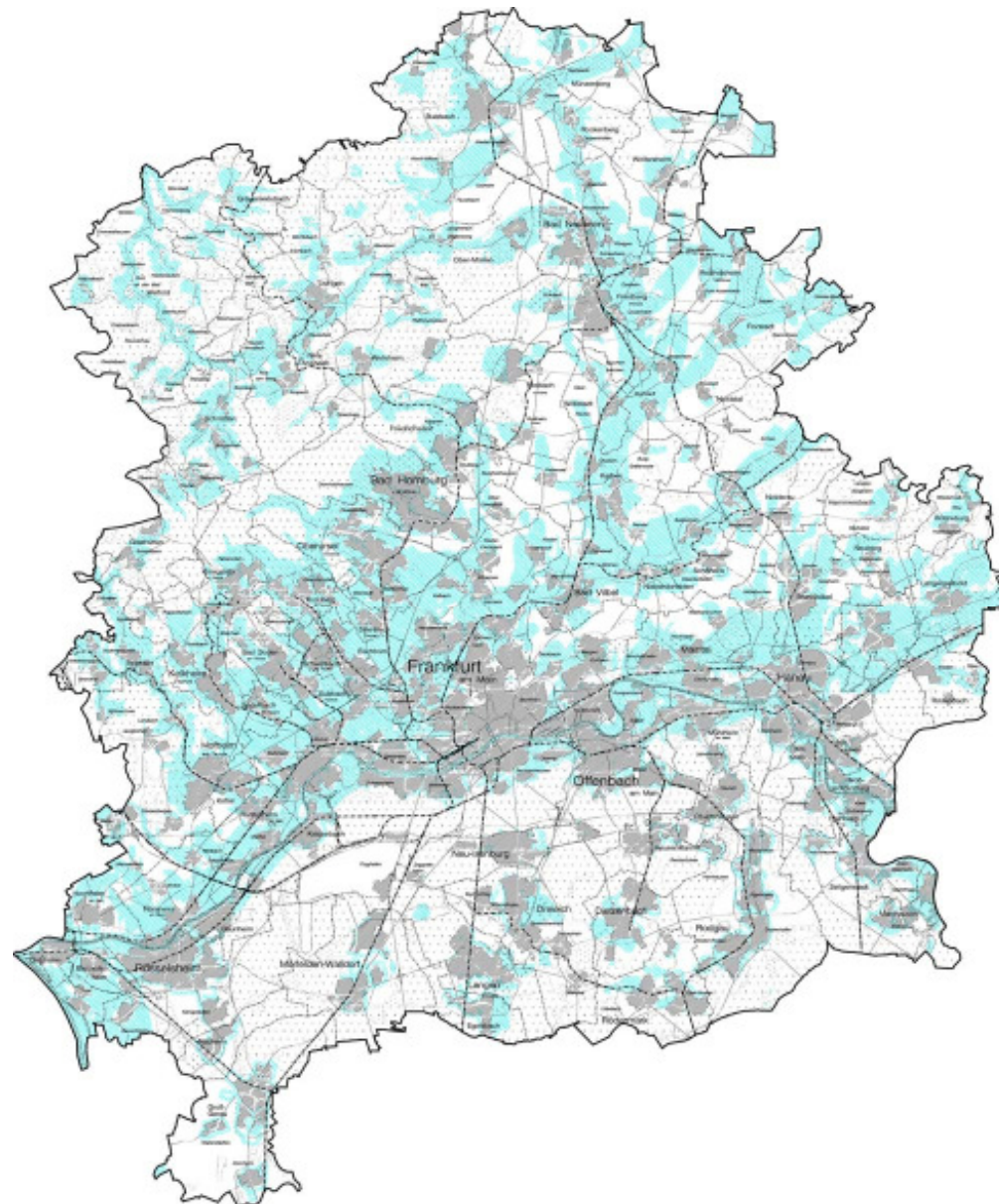
Quelle „Hauptkarte“:

[www.planungsverband.de/index.phtml?mNavID=1169.100&sNavID=1169.333&La=1](http://www.planungsverband.de/index.phtml?mNavID=1169.100&sNavID=1169.333&La=1)



# Das Kaltluftentstehungsgebiet von Ober-Eschbach / Gonzenheim

Information zur Offenlage des Entwurfs des Regionalen Flächennutzungsplans



## Karte "Flächen mit besonderen Klimafunktionen".

Die blau schraffierten Flächen stellen Gebiete mit besonderen Klimafunktionen dar.

Quelle:

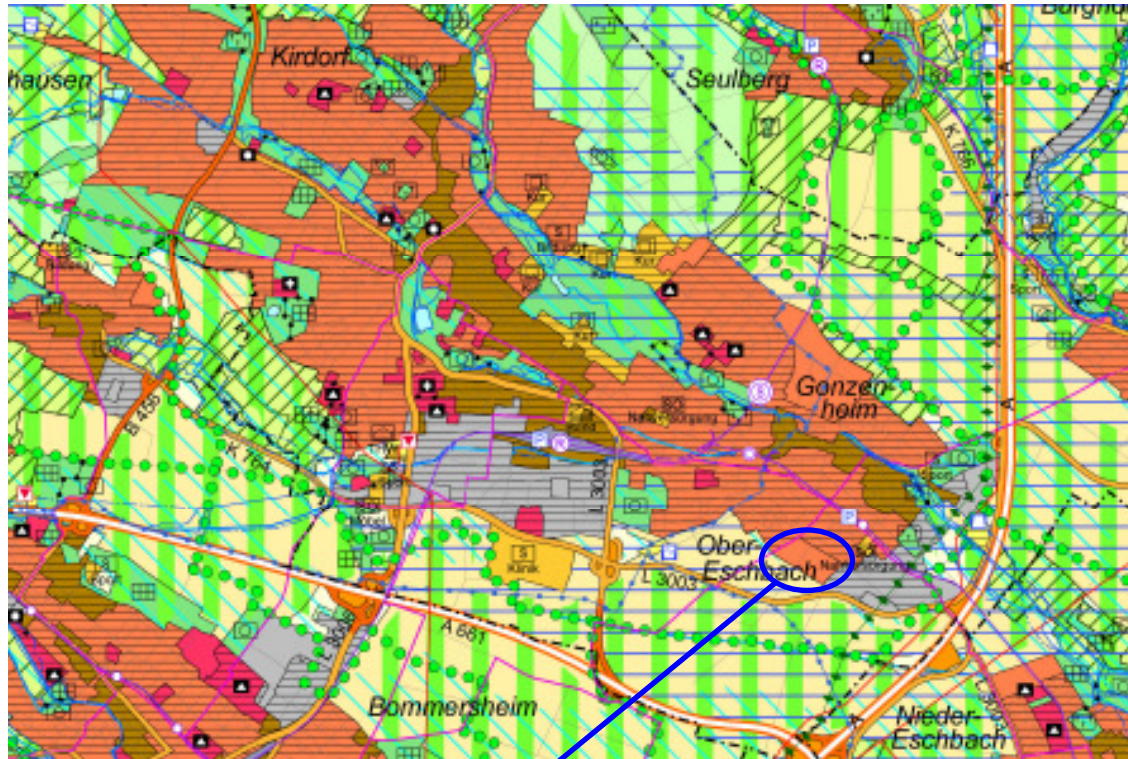
[www.planungsverband.de/index.phtml?mNavID=1169.109&sNavID=1169.109&La=1](http://www.planungsverband.de/index.phtml?mNavID=1169.109&sNavID=1169.109&La=1)



# Das Kaltluftentstehungsgebiet von Ober-Eschbach / Gonzenheim

Information zur Offenlage des Entwurfs des Regionalen Flächennutzungsplans

Ausschnitt aus der „Hauptkarte“:



Auszug aus „Legende Regionaler Flächennutzungsplan“:

	Wohnbaufläche, Bestand/geplant
	Gemischte Baufläche, Bestand/geplant
	Gewerbliche Baufläche, Bestand/geplant
	Fläche für den Gemeinbedarf, Bestand/geplant
	Grünfläche (ohne Symbol: Parkanlage)
	Vorranggebiet für Landwirtschaft
	Fläche für die Landbewirtschaftung
	Wald, Bestand/Zuwachs
	Vorbehaltsgebiet für besondere Klimafunktionen

Quelle:

[www.planungsverband.de/index.phtml?mNavID=1169.109&sNavID=1169.336&La=1](http://www.planungsverband.de/index.phtml?mNavID=1169.109&sNavID=1169.336&La=1)

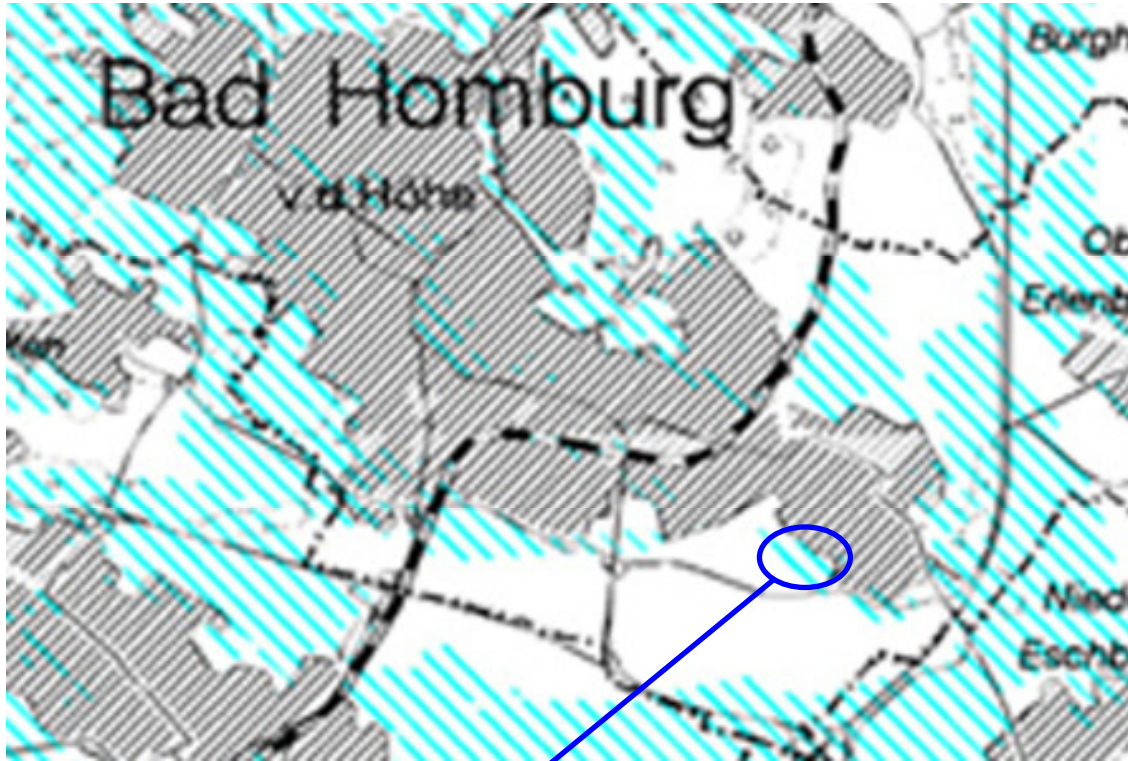
In dem am 01.09.2009 offengelegten Regionalen Flächennutzungsplan wird die bisher landwirtschaftlich genutzte Fläche (z. T. Streuobstwiese, siehe Foto 1. Seite) südlich der Leimenkaut als „Wohnbaufläche, geplant“ gekennzeichnet.



# Das Kaltluftentstehungsgebiet von Ober-Eschbach / Gonzenheim

Information zur Offenlage des Entwurfs des Regionalen Flächennutzungsplans

Ausschnitt aus der Karte "Flächen mit besonderen Klimafunktionen":



## Anmerkung:

Die schraffierte Fläche zeigt offensichtlich den Bebauungszustand vor den Baumaßnahmen „Am Römischen Hof“.

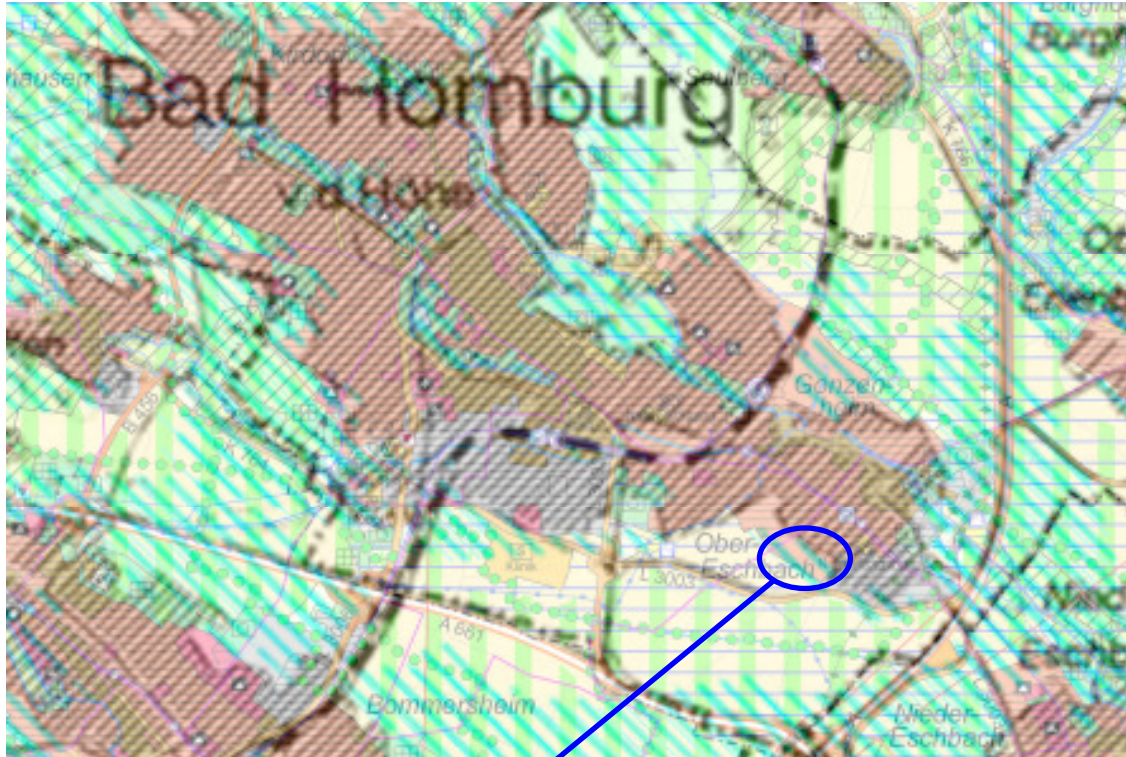
Die umrandete Fläche ist in der Karte "Flächen mit besonderen Klimafunktionen" eindeutig als „Fläche mit besonderen Klimafunktionen“ gekennzeichnet!



# Das Kaltluftentstehungsgebiet von Ober-Eschbach / Gonzenheim

Information zur Offenlage des Entwurfs des Regionalen Flächennutzungsplans

Überlagerung der beiden vorgenannten Kartenausschnitte:



## Anmerkung:

Die Kennzeichnung der „Flächen mit besonderen Klimafunktionen“ ist nur dann in der Hauptkarte übernommen worden, sofern keine Versiegelung dieser Flächen vorgesehen ist.

Die Kennzeichnung „Fläche mit besonderen Klimafunktionen“ ist in der Hauptkarte durch die Kennzeichnung „Wohnbaufläche, geplant“ ersetzt worden!

Das Kaltluftentstehungsgebiet am süd-westlichen Ortsrand von Ober-Eschbach würde damit durch Wohnbebauung zerstört!



# Das Kaltluftentstehungsgebiet von Ober-Eschbach / Gonzenheim

Information zur Offenlage des Entwurfs des Regionalen Flächennutzungsplans

---

## Bewertung dieser Situation durch den Planungsverband:

Der Planungsverband bewertet die Umweltrisiken in dem „Umweltbericht“:

[www.planungsverband.de/index.phtml?mNavID=1.100&sNavID=1169.332&La=1](http://www.planungsverband.de/index.phtml?mNavID=1.100&sNavID=1169.332&La=1)

Das auf den vorherigen Seite diskutierte zur Wohnbebauung vorgeschlagene Gebiet wird auf Seite 91 mit „W-2005“ benannt. Im folgenden werden auf Seite 94 insgesamt 7 Umweltbeeinträchtigungen (Konflikte) zu „W-2005“ benannt:

- Straßenverkehrslärm
- Bodenfläche mit Versiegelungsgrad < 25%
- Böden mit hoher Produktionsfunktion
- Heilquellenschutzgebiete (Zone III, IV, C, D, E)
- Hohe Grundwasserneubildung
- Hohe Relevanz für den Klimahaushalt
- Hohe Wärmebelastung (Bioklima)

Bei 6 oder mehr als „Konflikten“ wird die Umweltbeeinträchtigung als „sehr erheblich“ definiert, was somit für „W-2005“ gegeben ist.



# Das Kaltluftentstehungsgebiet von Ober-Eschbach / Gonzenheim

Information zur Offenlage des Entwurfs des Regionalen Flächennutzungsplans

---

## Bewertung dieser Situation durch die BI Grüngürtel e.V.:

Für die BI Grüngürtel e.V. ist entscheidend, dass eine Bebauung des Areales südlich der Leimenkaut („W-2005“) das Kaltluftentstehungsgebiet südwestlich von Ober-Eschbach unwiederbringlich zerstören würde!

An diesem Ort gäbe es nach erfolgter Bebauung

- keine Restfläche des Kaltluftentstehungsgebietes mehr,
- es steht auch kein weiteres Kaltluftentstehungsgebiet zur Verfügung, welches die Kaltluftversorgung sicherstellen könnte.

Wir verweisen auf die Gutachten von Prof. Dr. Lötschert / Dr. Bernatzky aus dem Jahr 1974 sowie von Prof. Dr. Lutz Katzschner, Uni Kassel, aus dem Jahr 2008 (Anlagen).

Aus den o. g. Gutachten geht eindeutig hervor, dass der südliche Teil von Ober-Eschbach und Gonzenheim ausschließlich von diesem Kaltluftentstehungsgebiet mit frischer Kaltluft versorgt wird, da die **Fallwinde aus dem Taunus** hier vorbeiziehen (sie werden durch die Senke südlich der Umgehungsstraße in Richtung Frankfurt gelenkt)! Die Menschen im südlichen Teil von Ober-Eschbach und Gonzenheim atmen einzig und allein die **auf den Feldern** produzierte kalte, und **gereinigte** Luft. Dies ist in ganz Bad Homburg ausschließlich in Obereschbach so. Deshalb ist dieses Gebiet auch so wichtig und jegliche Versiegelung der Tod für die Frischluft in Ober-Eschbach.



# Das Kaltluftentstehungsgebiet von Ober-Eschbach / Gonzenheim

Information zur Offenlage des Entwurfs des Regionalen Flächennutzungsplans

---

## Forderung der BI Grüngürtel e.V.:

Aus den zuvor genannten Gründen muss im Interesse der Gesundheit der Bürger und Bürgerinnen im endgültigen Regionalen Flächennutzungsplan

- die Kennzeichnung „Wohnbebauung, geplant“
- durch „Vorranggebiet für Landwirtschaft“ ersetzt werden und
- die Kennzeichnung „Vorbehaltsgebiet für besondere Klimafunktionen“ so wie in der Karte "Flächen mit besonderen Klimafunktionen“ dargestellt, auch in der Hauptkarte übernommen werden.



# Das Kaltluftentstehungsgebiet von Ober-Eschbach / Gonzenheim

Information zur Offenlage des Entwurfs des Regionalen Flächennutzungsplans

---

## Impressum:

Weitere und vor allem aktuelle Informationen finden Sie auf unserer  
Homepage: [www.bi-gruenguertel.de](http://www.bi-gruenguertel.de)

## Vereinsvorsitzender:

Norbert Tommek

Email: [info@bi-gruenguertel.de](mailto:info@bi-gruenguertel.de)

